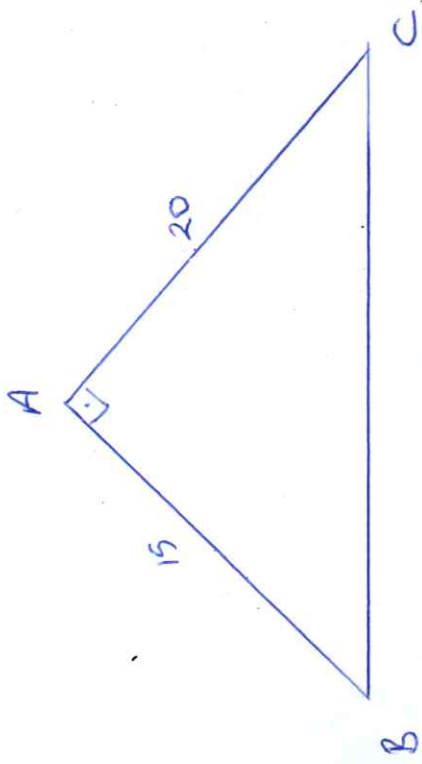
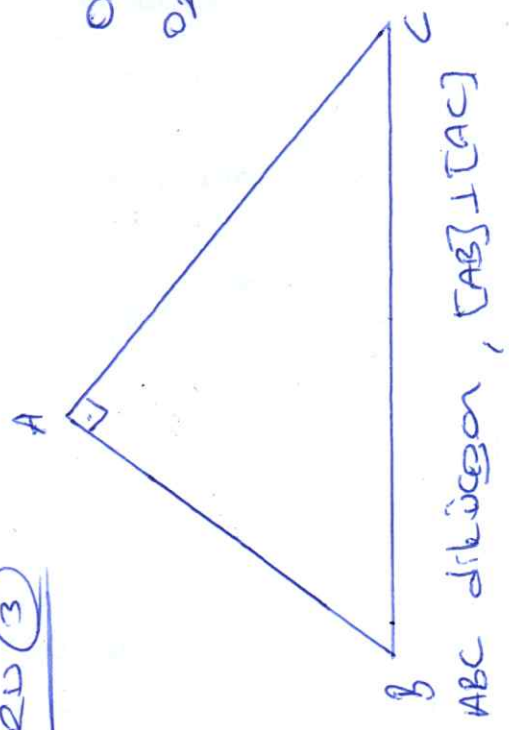


SORU 1



$D \in [BC]$; $|AD|=13\text{cm}$, $|AB|=15\text{cm}$
 $|AC|=20\text{cm}$ ise D noktasının C
noktasına uzaklıkları toplamı nedir?

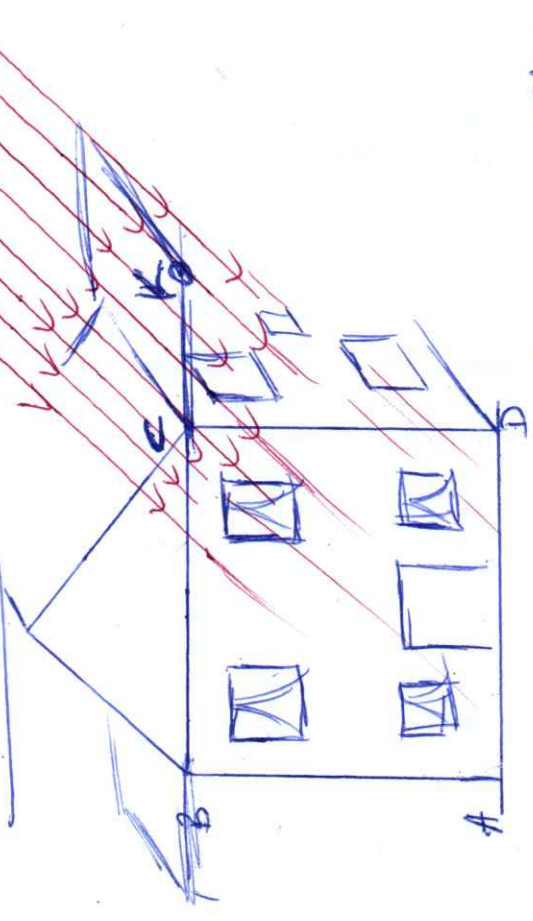
SORU 3



$[ABC] = [AB] + [AC]$

SORU 2

YENİ NESİL!



$|CD|=10\text{br}$
 $|CK|=2\sqrt{3}\text{br}$

Yakıyla 60'lik açı yapacak
yaprağın gölgesi evin [CD] duvarının
kocakör yüzeylerinde bir kısmını
islatır?

O_1 : ABC üçgeninin iç teğet çemberi M.

O_2 : ABC üçgeninin çevrel çemberi M.

$|AB|=6\text{br}$, $|AC|=8\text{br}$, $10,02|x|=?$